

ニコソケとは

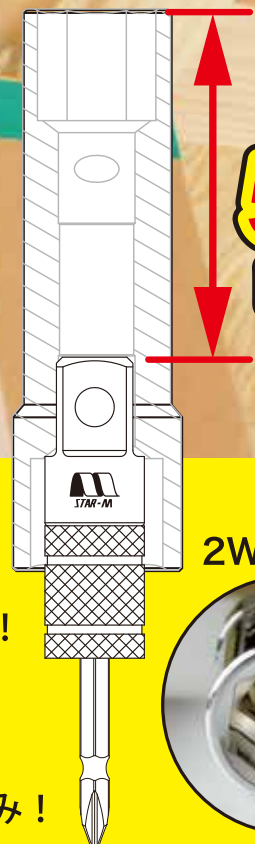
使用頻度の多い2サイズのソケットを



1本のソケットに!



奥行き
57mm



2WAY 6角



建設・土木・電設・設備など
ボルト、ナットの締付け・緩め作業に

●奥行き 57mm

ボルト・ナットをしっかり掴んで締付け・緩め作業が可能!

●軸折れ安心

ソケットアダプター方式採用で軸折れ時もビットの交換のみ!

●ソケットアダプター

差込角
12.7

両頭ビット付 (#2x65mm)

※1/2インチ

●インパクトドライバ

インパクト
ドライバ
18V
対応



2WAY

ニコソケ

ソケットアダプター (両頭ビット付)

ソケット **17** × **19** mm
2WAY 6角



2WAY

ニコソケ

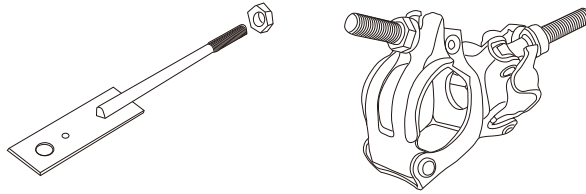
ソケットアダプター (両頭ビット付)

ソケット **19** × **21** mm
2WAY 6角

ソケット17×19 ソケットアダプター付

羽子板ボルト用・足場クランプ用

- ソケット 17mm とソケット 19mm が一体化
- 2WAY 6角
- 差込角 12.7mm
- 材質：ソケット（クロムバナジウム鋼）
ソケットアダプター本体（クロムバナジウム鋼）スライド部（SCM440）



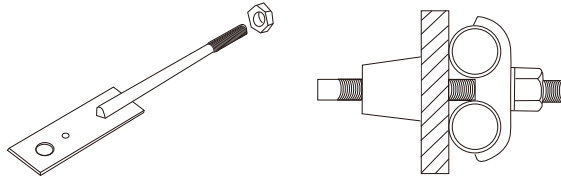
品番	価格（税抜）	JAN
5017-1	3,000 円	 4 962660 501715

小箱：6入

ソケット19×21 ソケットアダプター付

羽子板ボルト用・フォームタイナット廻し用

- ソケット 19mm とソケット 21mm が一体化
- 2WAY 6角
- 差込角 12.7mm
- 材質：ソケット（クロムバナジウム鋼）
ソケットアダプター本体（クロムバナジウム鋼）スライド部（SCM440）



品番	価格（税抜）	JAN
5017-2	3,200 円	 4 962660 501722

小箱：6入

ソケットアダプター 両頭ビット付 (#2x65mm)

両頭ビット差替え式

- 差込角 12.7mm
- ビット（軸）が折れてもすぐに取替え可能
- 他メーカーのソケット（差込角 12.7mm）にも使用可能

品番	価格（税抜）	JAN
5017-A	1,500 円	 4 962660 501739

小箱：6入